



# Coordinamento scientifico

Prof. Domenico Calcaterra

Prof. Andrea Prota

Università di Napoli Federico II

# Contatti



[www.fondazionereturn.it](http://www.fondazionereturn.it)



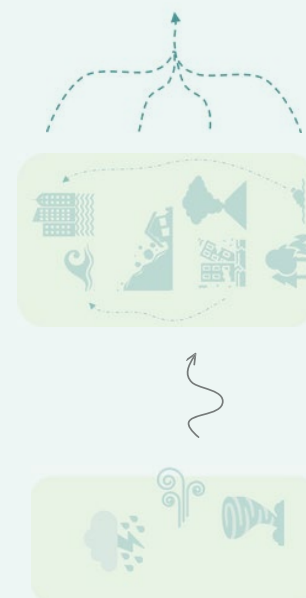
[segreteria@fondazionereturn.it](mailto:segreteria@fondazionereturn.it)  
[presidenza@fondazionereturn.it](mailto:presidenza@fondazionereturn.it)  
[pe3-return@pec.unina.it](mailto:pe3-return@pec.unina.it)



Corso Umberto I, 40  
 80138, Napoli (NA)

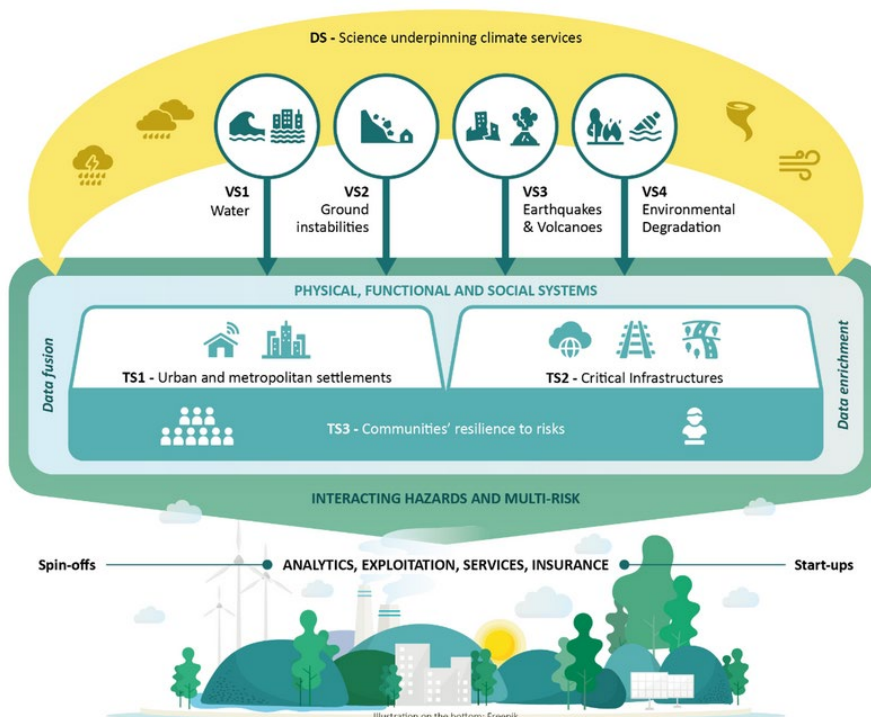


multi-Risk  
 sciEence  
 for resilientT  
 commUnities  
 undeR a  
 changiNg  
 climate



# VS1

Spoke 1 - VS1:  
Water  
(Spoke: POLIMI,  
Supportato da UNIPD)



# TS1

Spoke 5 - TS1:  
Urban and metropolitan  
settlements  
(Spoke: UNINA, Supportato da  
Eurac)



# VS2

Spoke 2 - VS2:  
Ground instabilities  
(Spoke:  
UNIROMA1, Supportato da UNINA)



# TS2

Spoke 6 - TS2:  
Multi-Risk Resilience of Critical  
Infrastructures  
(Spoke: POLITO, Supportato da  
Engineering)

# VS3

Spoke 3 - VS3:  
Earthquakes and  
Volcanoes (Spoke: UNIBA,  
Supportato da UNINA)



## OBIETTIVI DEL PROGETTO

Il PE RETURN contribuirà a rafforzare le competenze chiave, il trasferimento tecnologico e la governance italiana nella gestione dei rischi naturali ed antropici, attraverso il miglioramento delle conoscenze di base, con il coinvolgimento delle amministrazioni pubbliche, delle università e delle imprese.



# TS3

Spoke 7 - TS3: Communities'  
resilience to risks: social, economic,  
legal and cultural dimensions  
(Spoke: UNIFI, Supportato da CIMA)



# VS4

Spoke 4 - VS4:  
Environmental Degradation  
(Spoke:  
OGS, Supportato da UNIPA)

# DS



Spoke 8 - DS:  
Science underpinning Climate services  
for risk mitigation and adaptation  
(Spoke: UNIBO, Supportato da UNIPD)